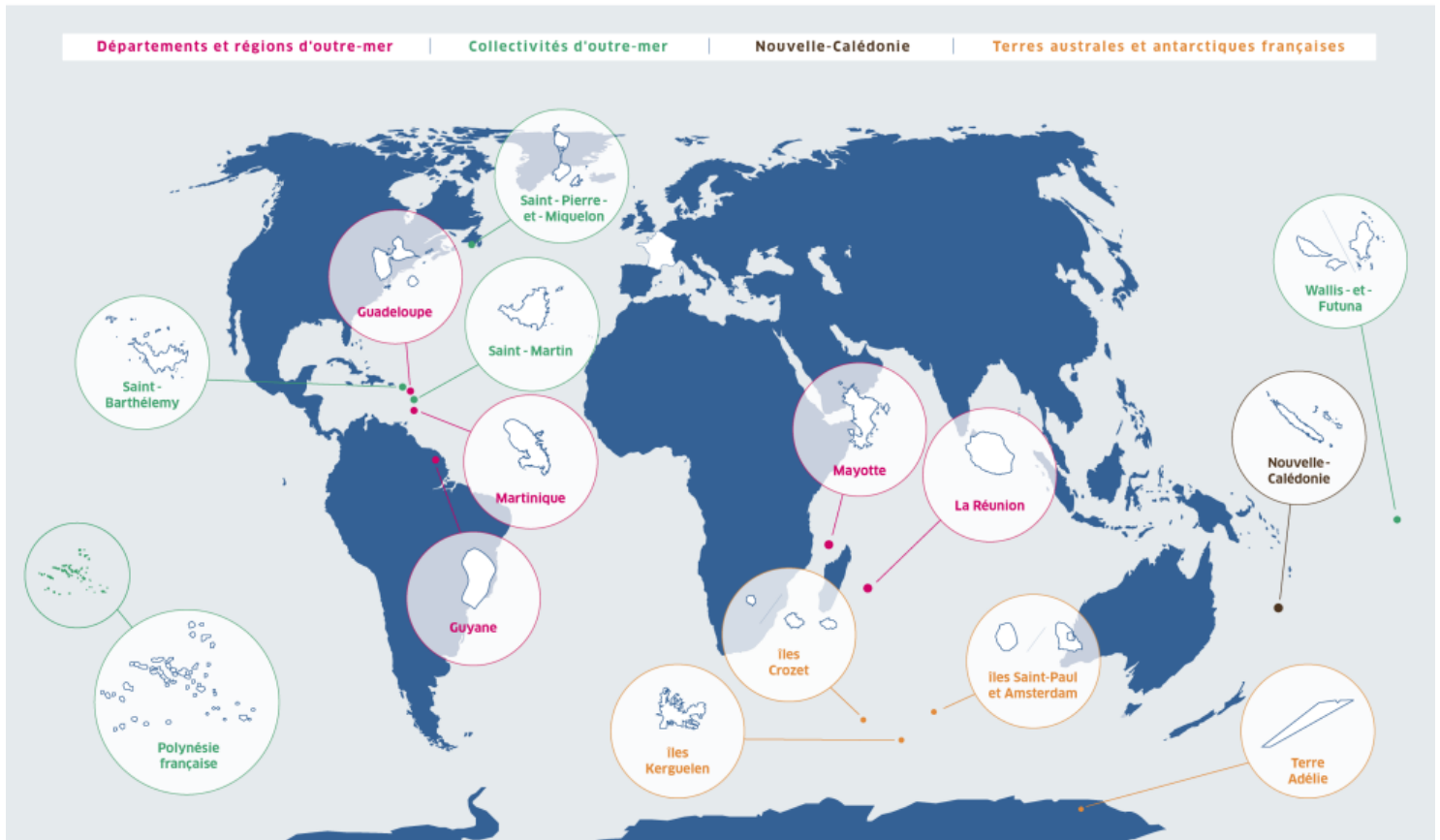


CM

# GÉOGRAPHIE

## Des territoires ultramarins de France



Les territoires ultramarins français.

	Population en milliers d'hab.	Superficie en milliers de km <sup>2</sup>	Solde naturel	Solde migratoire	Chômage %
Martinique	402	1,1	7	- 1	21,2
Guadeloupe	406	1,6	10	- 4	22,7
Guyane	222	86,5	27	10	20,3
Réunion	802	2,5	13	- 2	24,2
Mayotte	187	0,4	39	- 8	25,4
Nouvelle-Calédonie	244	19,1	12	6	17,1
Polynésie française	260	4,2	13	- 1	11,7
France métropolitaine	62 106	551	4	1	8

Tableau comparatif de quelques territoires d'outre mer en 2008.

CM

# GÉOGRAPHIE

Le centre spatial guyanais,  
Kourou, Guyane.

## **DROM :**

département et  
région d'outre-mer  
(La Réunion,  
Guyane,  
Martinique,  
Guadeloupe et  
Mayotte).



« Une enquête réalisée par une association de consommateurs dans les super et hypermarchés de la Réunion révèle que les prix des produits de marques étaient de 65% à 82% plus élevés que l'île qu'en métropole.

Or, plus de la moitié de la population de cette île de l'océan Indien vit avec moins de 817€ par mois contre 13% en métropole. Ces ménages sont donc considérés comme pauvres, parce que leurs revenus sont inférieurs au seuil de pauvreté qui est de 817€. »

Laurent Decloitre, Libération, 27 septembre 2008.

La principale activité économique des DROM est l'agriculture: productions de bananes, de canne à sucre ou de vanille. La pêche et l'élevage de crevettes sont aussi des activités très présentes. Ces productions sont essentiellement exportées vers l'Union européenne. Il y a peu d'emplois industriels dans les DROM, hormis ceux qui concernent la fabrication du sucre ou du rhum.

Les emplois de services sont nombreux, principalement dans le tourisme et dans les services publics (collectivités, éducation, santé).

## **Des territoires ultramarins de France**

Les territoires ultramarins de France sont présents sur plusieurs continents. Ce sont essentiellement des îles situées dans plusieurs océans.

Ils représentent des caractéristiques communes:

- une population jeune
- des territoires peu attractifs
- une population qui vit en ville et sur les littoraux
- des activités tournées vers les secteurs primaire et surtout tertiaire (tourisme et service public)