

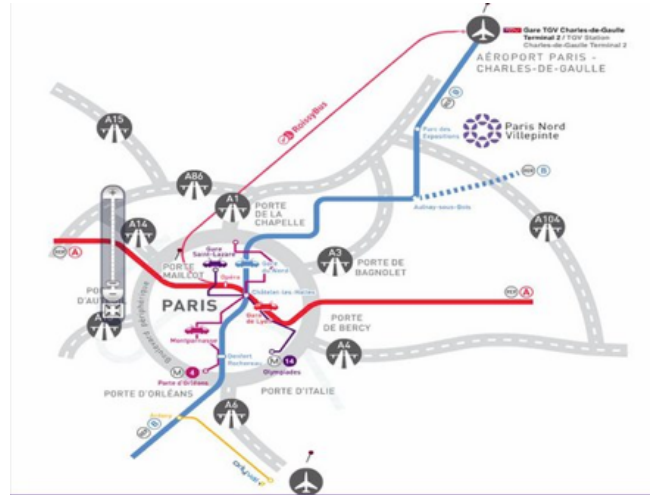
CM

# GÉOGRAPHIE

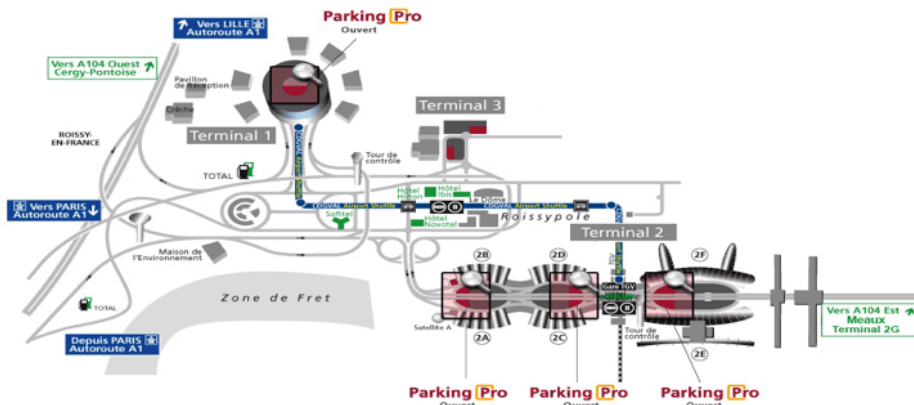
## Paris-Charles de Gaulle



Le terminal 2F à Roissy Charles de Gaulle



Carte pour aller de Paris à l'aéroport de Roissy CDG.

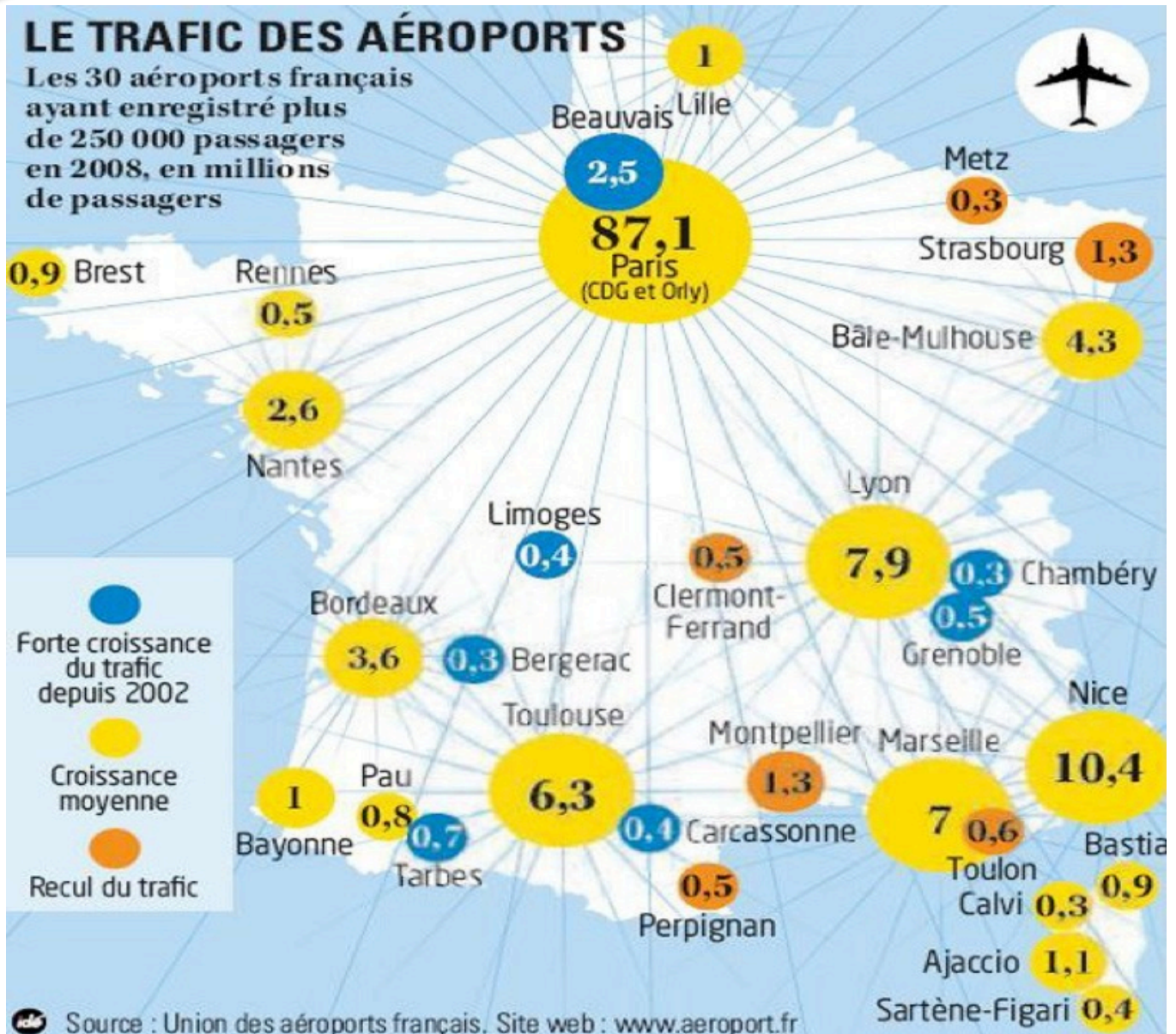


Carte de l'aéroport de Roissy Charles de Gaulle



Le plan du terminal 2F de l'aéroport

A partir de la tour de contrôle, les aiguilleurs du ciel organisent la circulation aérienne autour de l'aéroport en donnant l'ordre aux avions de décoller ou d'atterrir. Ils contrôlent aussi le mouvement des avions dans l'aéroport. A Roissy, il existe quatre pistes qui vont par deux. La piste réservée au décollage est la plus longue car les gros avions ont besoin de longues distances pour décoller. L'autre piste sert à l'atterrissage.



### Les mots du géographe :

**Terminal :** bâtiment réservé aux passagers ou aux marchandises qui vont prendre l'avion (embarquement) ou en descendre (débarquement).

**Terminal fret :** terminal réservé uniquement au transport des marchandises.

**Tour de contrôle :** tour à partir de laquelle la circulation aérienne autour de l'aéroport est gérée.



CM

# GÉOGRAPHIE

## Paris-Charles de Gaulle

Paris-Charles de Gaulle est le plus grand **aéroport** français.

Les passagers et **le fret** sont transportés en avion à partir d'un **terminal**, qui est parfois relié à un **satellite d'embarquement** pour recevoir plus d'avions.

La circulation aérienne autour de l'aéroport est organisée pas des aiguilleurs du ciel qui sont dans **les tours de contrôle**.