

CM

SCIENCES

A quoi sert l'air que l'on respire

Quand on envoie de l'air ambiant avec la pompe, l'eau de chaux est

Quand on souffle de l'air avec la bouche (air expiré), l'eau de chaux est

L'air expiré contient



L'eau de chaux n'est plus limpide en présence de dioxyde de carbone : elle est trouble.

Constituants de l'air	Air inspiré (pour 100 L d'air)	Air expiré (pour 100 L d'air)
Dioxygène	21 L	16 L
Dioxyde de carbone	Des traces	5 L

Y a-t-il plus de dioxygène dans l'air inspiré ou dans l'air expiré ?

.....

Y a-t-il plus de dioxygène de carbone dans l'air inspiré ou dans l'air expiré ?

.....

Quel gaz le corps garde-t-il ?

.....

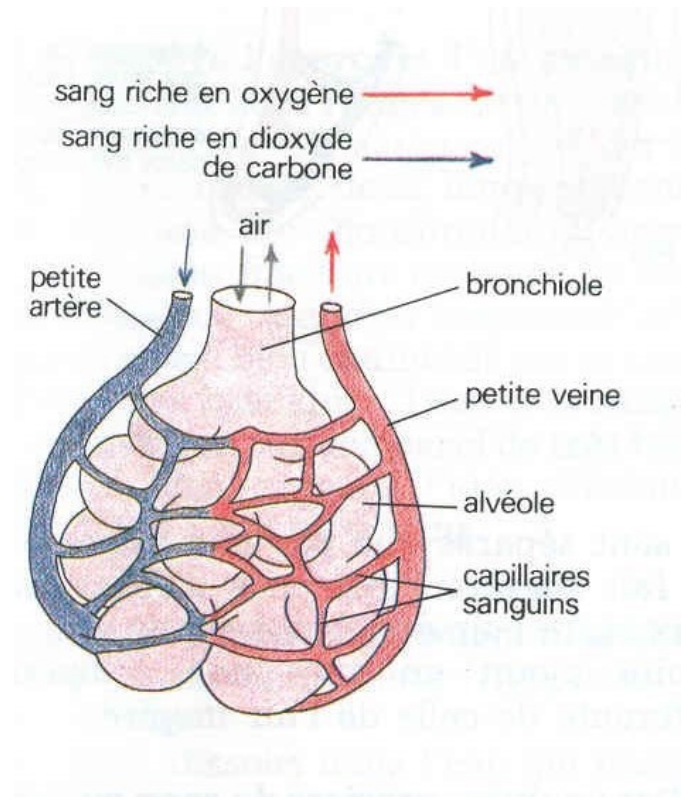
Quel gaz le corps fabrique-t-il ?

.....

CM

SCIENCES

Il y a plus de dioxygène dans le sang.....
des alvéoles que dans le sang.....des
alvéoles. Cela veut dire que le dioxygène est passé
des.....au.....
Il y a plus de dioxyde de carbone dans le
sang.....aux alvéoles que dans le
sang.....des alvéoles. Cela veut dire
que le dioxyde de carbone est passé du
.....aux.....



Un échange gazeux se fait entre l'alvéole pulmonaire et le sang. C'est l'échange gazeux respiratoire.

Constituants du sang	Sang arrivant aux alvéoles (pour 100 L de sang)	Sang sortant des alvéoles (pour 100 L de sang)
Dioxygène	14 L	20 L
Dioxyde de carbone	54 L	49 L

