

CM

SCIENCES

La circulation sanguine

Quels sont les éléments, nécessaires à l'organisme, qui entrent dans le sang, Au niveau de l'intestin grêle ?

.....
Au niveau des alvéoles pulmonaires ?

.....
Les nutriments issus de la digestion sont absorbés dans le sang au niveau des intestins. Un grand nombre de capillaires sanguins entoure les alvéoles pulmonaires : le dioxygène de l'air pénètre dans le sang des capillaires; le dioxyde de carbone du sang est rejeté vers les alvéoles.

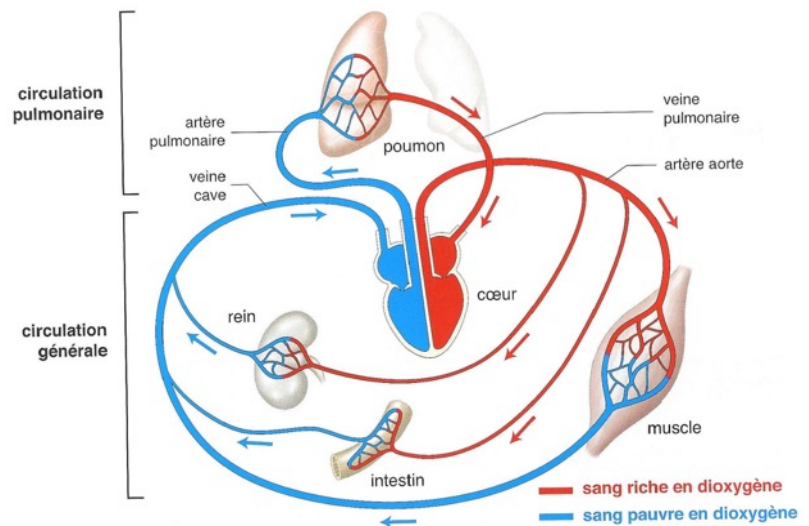
Les nutriments permettent la construction du corps, son bon fonctionnement et la fabrication d'énergie. Pour fabriquer cette énergie, le corps a aussi besoin de dioxygène.



Comment peut-on savoir si le sang est en mouvement ?

.....
Reproduis ces gestes, que sens-tu ? Que peux tu en déduire ?

.....
Les pulsations ressenties dans les vaisseaux et les battements du coeur se font au même rythme. C'est le coeur que propulse le sang dans les vaisseaux.



CM

SCIENCES

Que peux tu dire concernant le sens de circulation du sang dans le corps ?

.....

.....

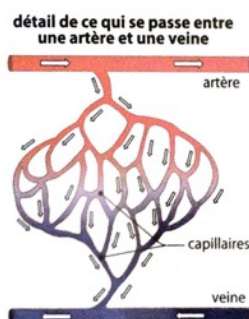
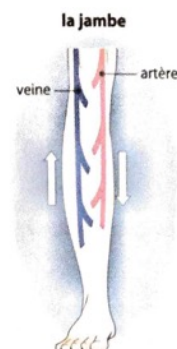
	Au repos	Après un effort
Fréquence cardiaque (nombre de battements du cœur par minute)	80	110
Fréquence respiratoire (nombre d'inspirations-expirations par minute)	19	25

Qu'est ce qui augmente lorsque tu fais un effort physique ?

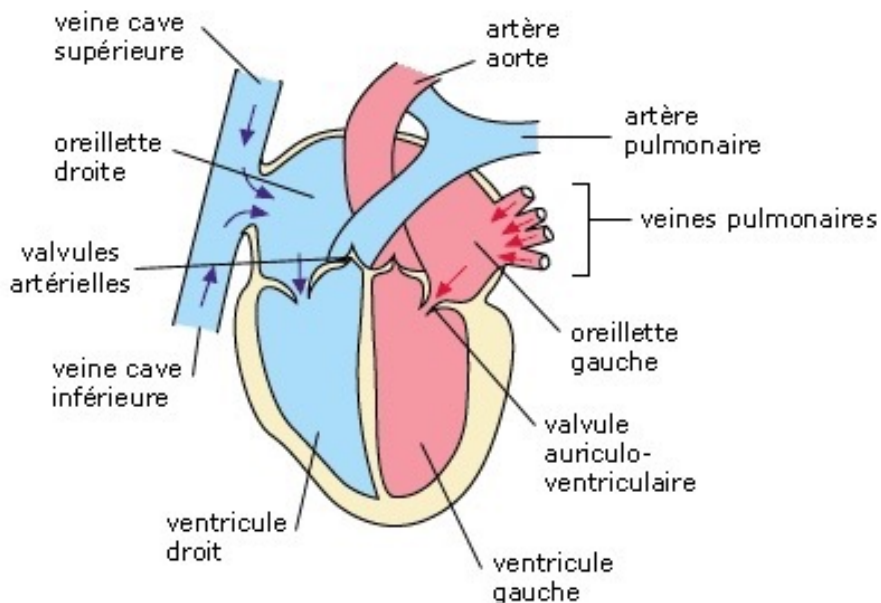
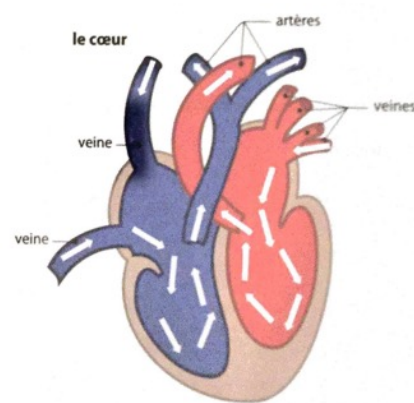
.....

Quel organe modifie son fonctionnement en même temps que le coeur ?

.....



→ sens de déplacement du sang



L'artère aorte se divise en plusieurs artères qui conduisent le sang dans les différents organes.

Les veines caves conduisent le sang des organes vers le cœur.