



1. La forêt, réserve de vie
La forêt couvre environ 34 % de la surface de notre planète et abrite plus des 2/3 des espèces vivantes terrestres !

2. La forêt, purificateur d'air
Les arbres, grâce à la photosynthèse des feuilles, consomment du dioxyde de carbone (CO_2) présent dans l'air et y rejettent de l'oxygène. Les forêts améliorent donc l'air de notre atmosphère.

3. La forêt, régulateur du climat
Les forêts tropicales produisent beaucoup de vapeur d'eau (les arbres « transpirent »), indispensable à la formation de nuages donc de pluie.

4. La forêt, fixateur du sol
Grâce à leurs racines, les arbres fixent la terre et évitent les phénomènes d'érosion ou d'inondation. Ils ont aussi un rôle protecteur lors des tempêtes.

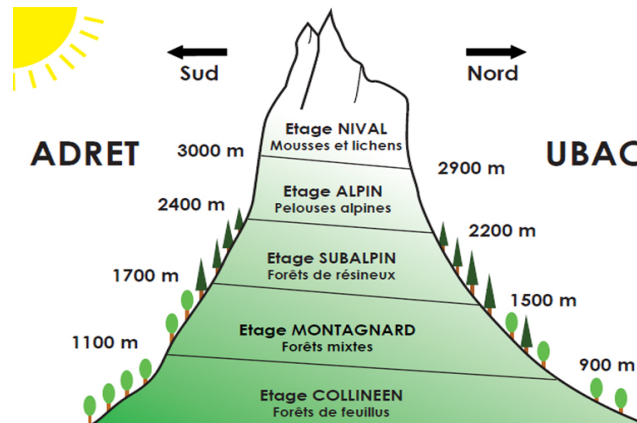
5. La forêt, station de purification
Les racines des arbres filtrent les polluants, les métaux lourds présents dans l'eau avant que celle-ci ne rejoigne les nappes phréatiques.

6. La forêt, hôtel des pollinisateurs
De nombreux insectes, oiseaux, mammifères qui pollinisent nos cultures vivent en forêt.

7. La forêt, indispensable aux Hommes
Sur notre planète, plus de 1,6 milliards d'humains vivent grâce à l'exploitation de la forêt (bois, productions végétales, pharmacie, miel, résine, champignons...).

8. La forêt, lieu magique
Essentielle dans notre imaginaire, nos histoires, la forêt est un lieu idéal pour se reposer, se promener, passer des vacances...

Une forêt est un milieu naturel où vivent de très nombreuses espèces animales et végétales. Elles ont toutes besoin les unes des autres pour vivre et se répartissent dans différentes strates. Ainsi, par exemple, les arbres sont importants pour les oiseaux, pour y construire leur nid ou se nourrir. Les vers de terre aèrent les sols et les enrichissent ; ils permettent aux racines des arbres de bien se développer.



Feuillus : arbres qui produisent des feuilles et qui le plus souvent les perdent en hiver. (le chêne, le châtaignier, le frêne, l'orme et le peuplier).

Résineux : arbres conifères dont les feuilles sont remplacées par des aiguilles, qui produisent de la résine et restent le plus souvent vert toute l'année. (le douglas, l'épicéa, le mélèze, le cèdre, le cyprès, le pin, le sapin, le séquoia).

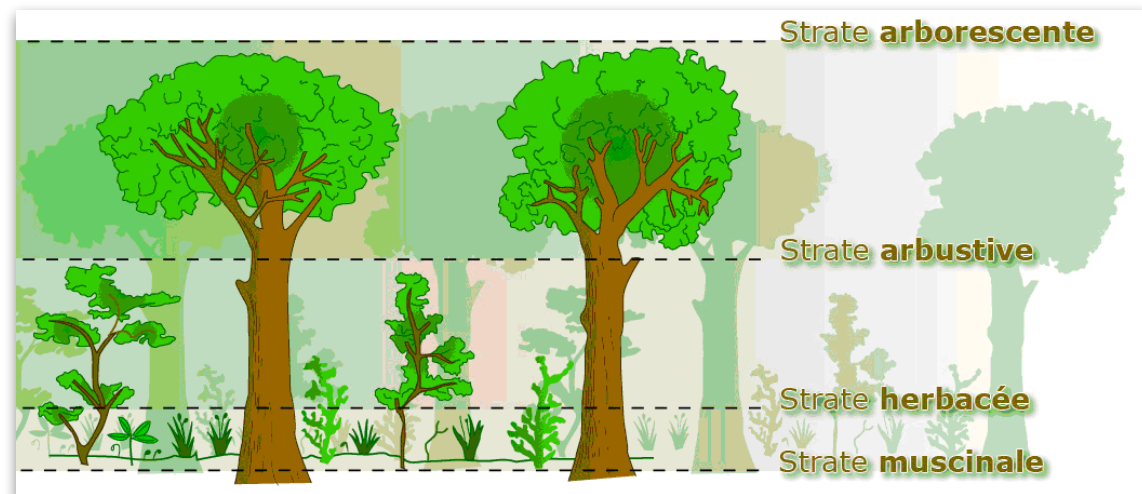
Litière : feuilles mortes et débris végétaux

Strate muscinale : mousses, champignons et plantes très basses.

Strate herbacée : fougères, graminées, ronces.

Strate arbustive : jeunes arbres et arbustes

Strate arborescente : branches feuillées des grands arbres.

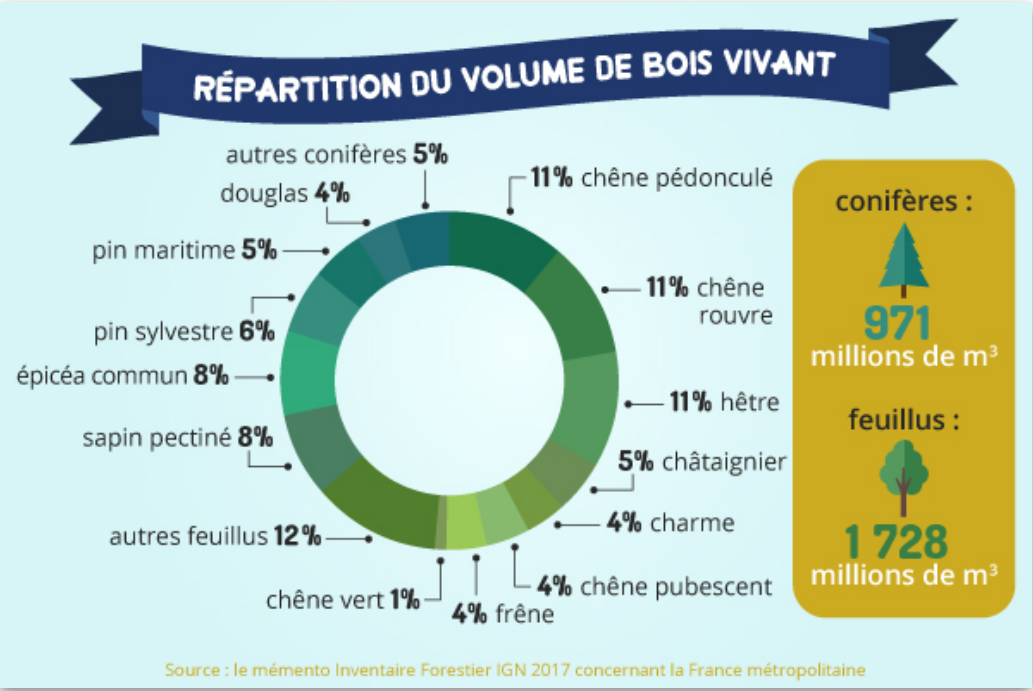


Indique dans le tableau les arbres que tu peux trouver en France en fonction de l'altitude.

Altitude inférieure à 1100m	
Entre 1100m et 1700m	
Entre 1700m et 2400m	
Au dessus de 2400m	

Classe les principales essences d'arbres en France par ordre d'importance.

Feuillus	Résineux



Les métiers du bois	
L'ouvrier forestier	Il assure l'entretien de la forêt et des chemins forestiers.
Le technicien forestier	Il marque les arbres à abattre, organise les ventes de bois et conseille les propriétaires de forêts.
L'ingénieur forestier	Il organise la gestion des forêts.
Le bûcheron	Il coupe les arbres et les classe en fonction de leur future utilisation.
Le débardeur	Il sort les arbres abattus de la forêt jusqu'à un lieu de dépôt.
Le scieur	Il scie le bois pour revendre. Il recycle également la sciure, les écorces, les copeaux.

LA FORÊT ET LA FILIÈRE BOIS

FRANCE

16,5 millions hectares
soit 30% du territoire métropolitain



LA FORÊT PRIVÉE
75% de l'espace forestier
3,3 millions de propriétaires

LA FORÊT PUBLIQUE
25% de la superficie forestière

LES EMPLOIS AU CŒUR DE LA FILIÈRE BOIS*
218 000 salariés
55 000 établissements

ILE-DE-FRANCE

280 000 hectares
soit 23% du territoire



LA FORÊT PRIVÉE
70% de l'espace forestier
150 000 propriétaires

LA FORÊT PUBLIQUE
30% de la superficie forestière

LES EMPLOIS AU CŒUR DE LA FILIÈRE BOIS*
11 200 salariés
2 500 établissements

* Agriculture, exploitation forestière, coupe, transformation du bois, industrie du papier et du carton.
Sources : Inventaire forestier national - campagnes 2011 à 2016, Institut national de l'information géographique et forestière IGN, Connaissance bois de l'appareil productif (Cba) 2008, INSEE.

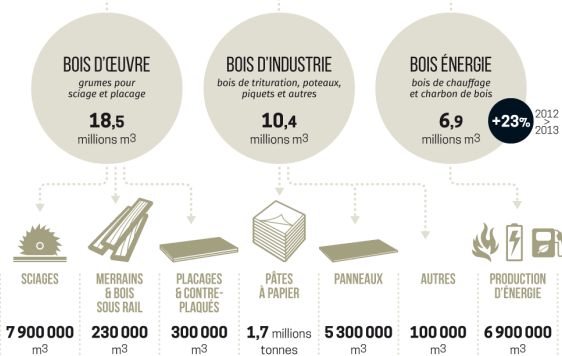


Complète le tableau à l'aide des documents

LA FILIÈRE FORÊT BOIS EN FRANCE

Ministère de l'Agriculture, de l'Alimentaire et de la Forêt

SOURCE : AGRISSE PREMIER DECEMBRE 2014



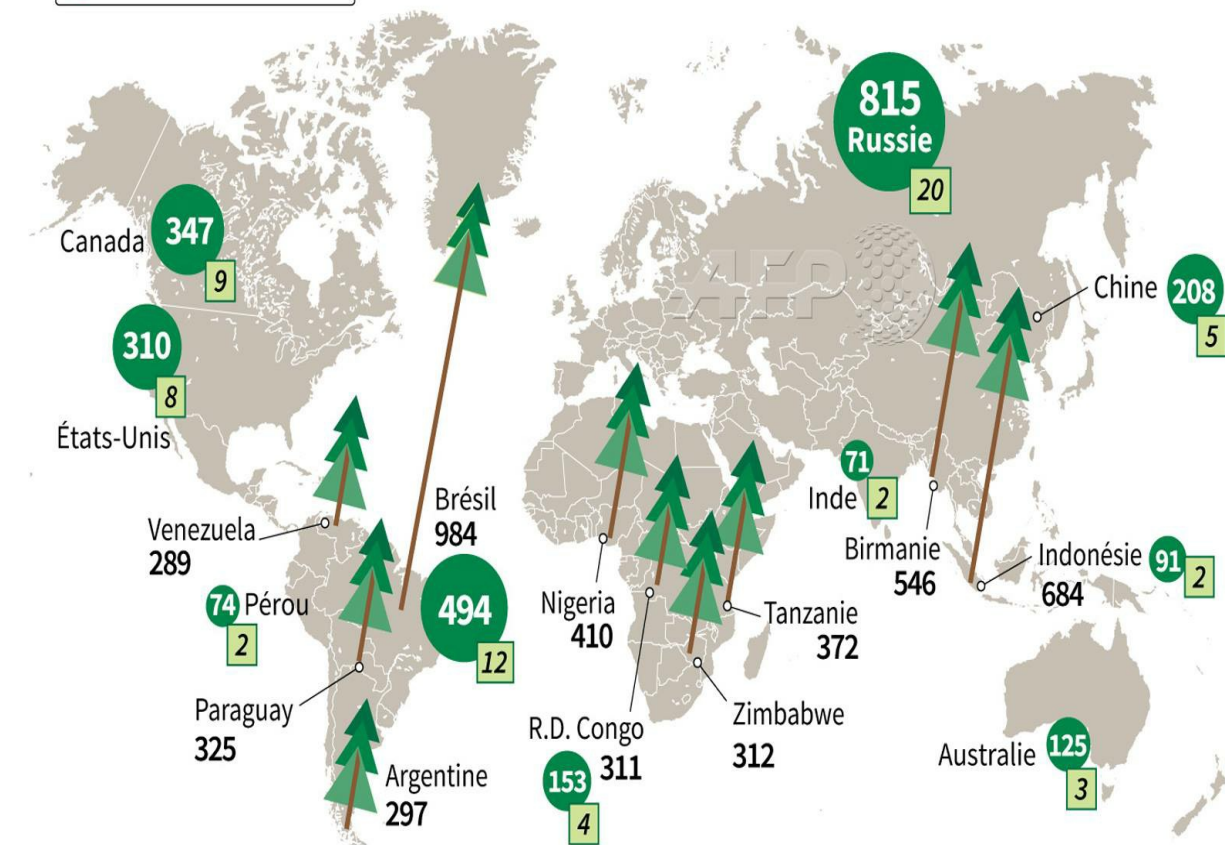
	Type de bois utilisé	Exemples d'utilisation
Bois d'œuvre	— —
Bois d'industrie	— — —
Chauffage	—

Les forêts dans le monde

Pays ayant le plus de forêts
(en millions d'hectares)

Plus grandes pertes annuelles de forêts (2010-15)
(en milliers d'hectares)

■ % des forêts mondiales



% de forêts dans le monde

► 1990



► 2015



7% Plantations de forêts



Source : FAO

AFP

A l'aide du document et en faisant des recherches sur internet, trouve 3 forêts dans le monde qui sont en danger et pourquoi.

