

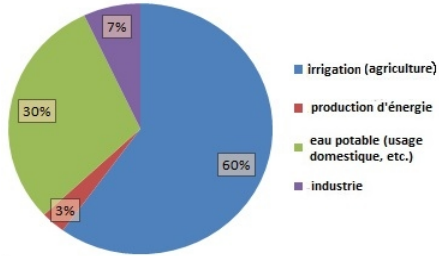
# SCIENCES

## Les ressources naturelles – exploitation raisonnée

### Chapitre 4 : la planète terre

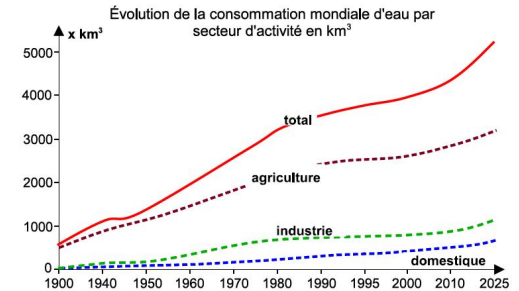


Répartition de l'eau consommée en France



Quels sont les deux plus gros secteurs de consommation d'eau en France ?

Quelles sont les trois plus importantes utilisations d'eau potable domestique ?



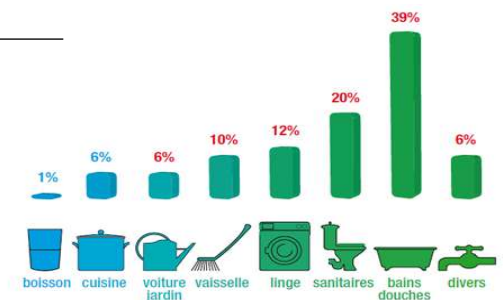
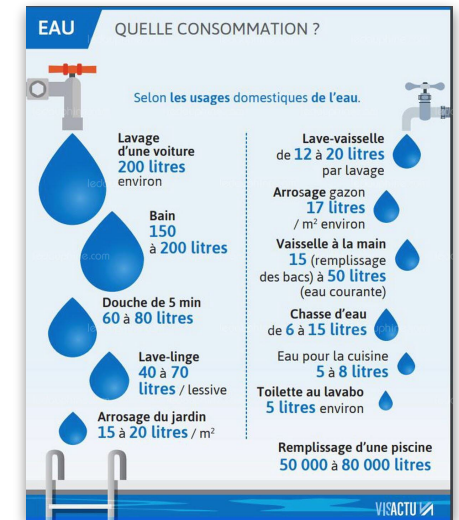
Quel pourcentage cela représente-t-il ?

Combien de litres d'eau utilise-t-on pour prendre un bain ? Une douche ?

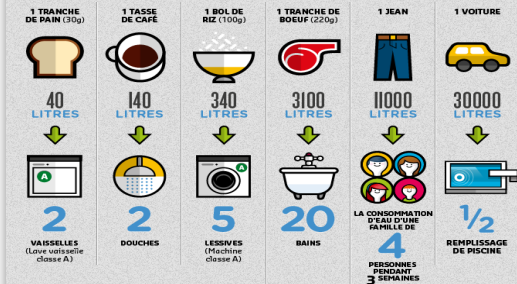
Combien de litres d'eau utilise-t-on pour fabriquer une voiture ? Un jean ?

Quel continent souffre le plus d'un manque d'eau ?

Cite 3 pays pour lesquels l'eau est rare.

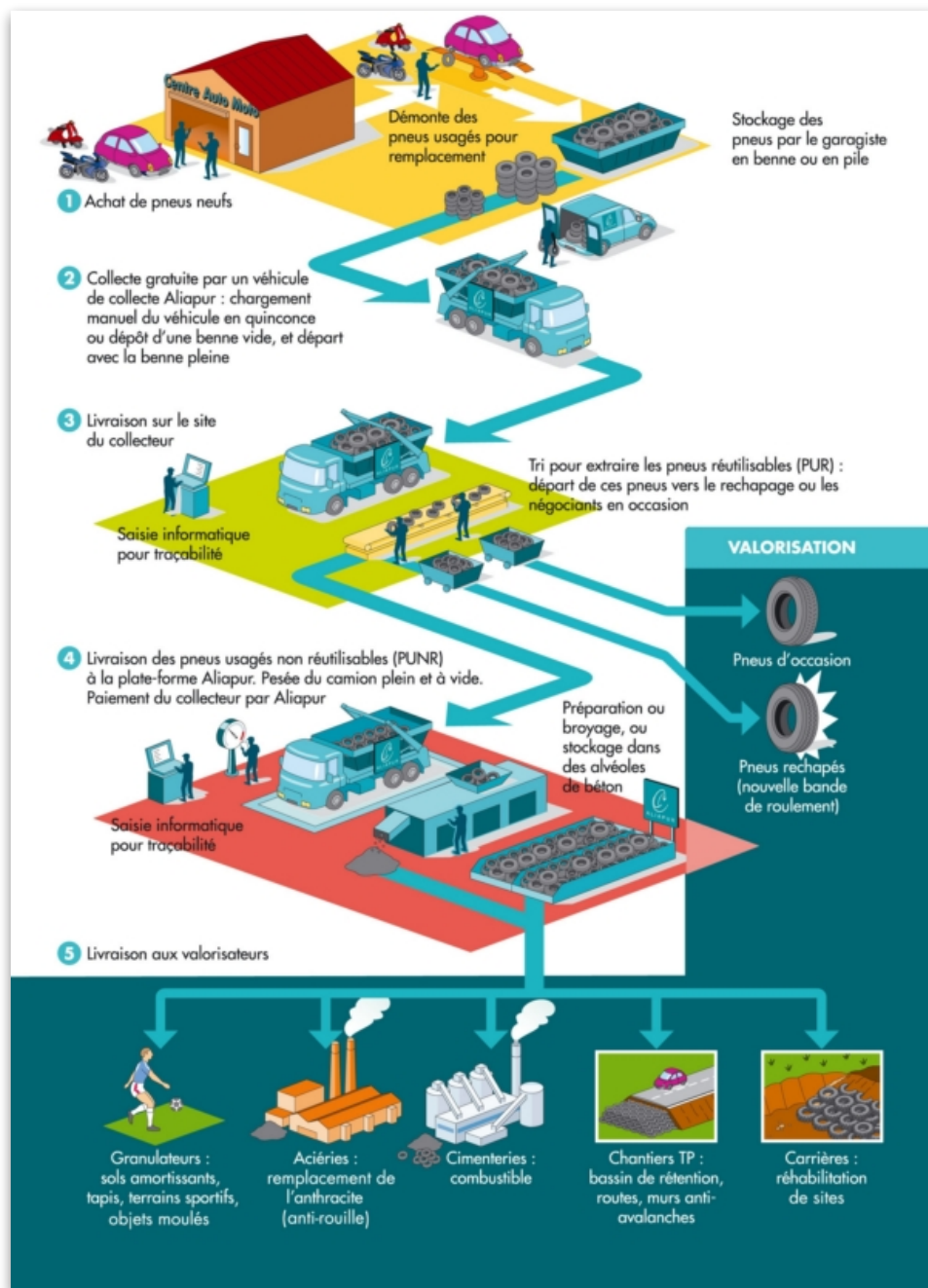


**VOUS CONSOMMEZ DE L'EAU CHAQUE JOUR**  
POUR VOUS HYDRATER, VOUS LAVES, NETTOYER VOTRE INTÉRIEUR, VOTRE LINGE... ET INDIRECTEMENT, EN VOUS HABILLANT, EN MANGEANT, EN VOUS DÉPLAÇANT, L'EMPREINTE EAU D'UN PRODUIT C'EST LA QUANTITÉ TOTALE D'EAU DOUCE UTILISÉE POUR LE FABRIQUER.



source : Cleau, Commission européenne.





### Le « 7<sup>e</sup> continent »

C'est le nom donné aux gigantesques soupes de plastique qui flottent au milieu des océans. Patrick Deixonne et une équipe de scientifiques se sont rendus dans l'Atlantique Nord pour explorer ce « continent » dont la taille est d'environ 3 fois la France.

C'est un continent fantôme qui ne figure sur aucune carte marine. Un no man's land aquatique situé à l'écart des zones de navigation marchandes et touristiques, à 1 000 km des côtes martiniquaises. De retour de leur mission en Atlantique Nord, les membres de l'association 7<sup>e</sup> continent livrent un bilan accablant de cette pollution de déchets plastifiés qui affecte aussi le Pacifique et l'océan Indien.

Quant à l'origine de cette « décharge géante », les scientifiques et les explorateurs n'ont sur ce point aucun doute : « Quatre-vingts pour cent des déchets en mer sont d'origine continentale et 100 % d'origine humaine, les déchets jetés à terre finissant dans les cours d'eau, les fleuves et les océans ». Si aucune action n'est entreprise, l'association estime que « dans vingt ans, ce continent de déchets sera aussi grand que l'Europe ».

<http://www.leparisien.fr>, 4 juin 2014 et 22 septembre 2015

D'où viennent ces déchets ? Qui les a produits ?

Quels sont les risques pour l'environnement ?

